

- 1** Vandværkets ID / Serienummer
- 2** Batteriets udløbsår
- 3** Akkumuleret vandforbrug
- 4** Infokoder
- 5** Tekniske informationer
- 6** Flowindikator

Brugervejledning

Dato:

Tællerstand ved målerskifte:

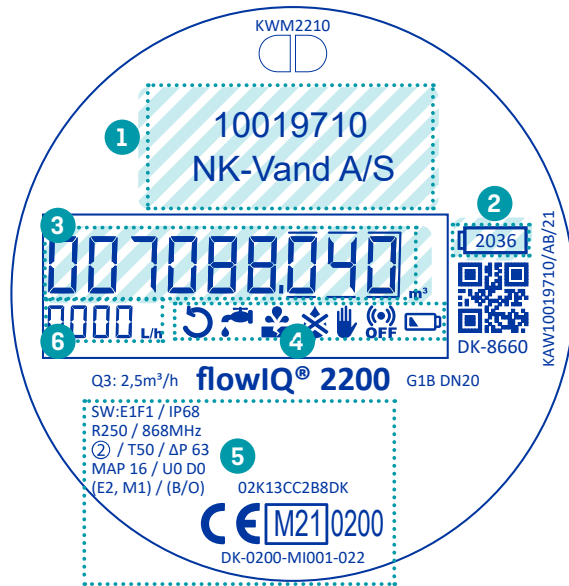
MULTICAL® 21/flowIQ® 3100 er en elektronisk vandmåler uden bevægelige dele. Måleren kræver ikke vedligehold og kan fjernaflæses af vandforsyningsgesellschaftet. Målerens display viser vandforbruget. De store cifre angiver kubikmeter vand, og de små cifre angiver liter. Den grafiske flowindikator i venstre side angiver med 5 små trekanter, om der løber vand gennem måleren. Når vandet står stille, er trekantene slukkede. Nederst til højre i displayet blinker to små firkanter skiftevis, hvilket betyder, at måleren er aktiv.

Via en række infokoder nederst i displayet kan måleren informere om usædvanlige forhold i vandforbruget. En aktiv infokode blinker med et af ordene: **LEAK**, **BURST**, **DRY**, **REVERSE** eller **TAMPER**. Koderne har følgende betydning:

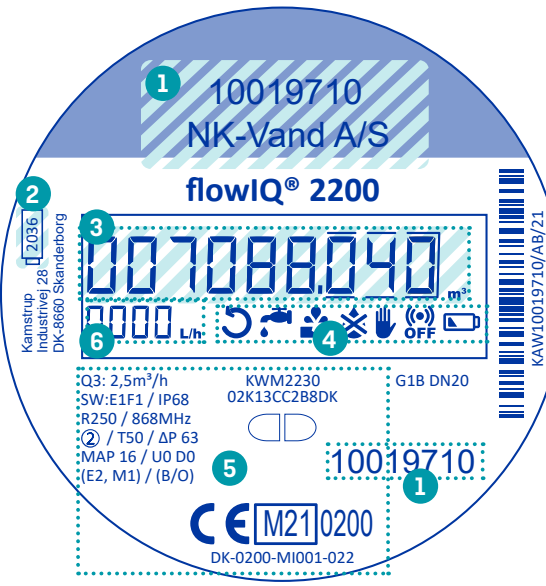
Infokode	Betydning
LEAK	Vandet i måleren har ikke været stillestående uafbrudt i en time inden for de seneste 24 timer. Dette kan være et tegn på en utæt vandhane eller toiletccisterne eller indikere en lækage efter måleren.
BURST	Vandforbruget har været konstant højt i en halv time, hvilket tyder på et rørbrud nedstrøms for måleren.
DRY	Måleren er tør. I dette tilfælde måles der ingenting.
REVERSE	Vandet løber den forkerte vej i måleren.
TAMPER	Vandmåleren har været udsat for uautoriseret adgang – det vil sige forsøg på snyd. Dette er ensbetydende med, at måleren ikke længere er gyldig til afregningsformål.

Infokoderne **LEAK**, **BURST**, **DRY** og **REVERSE** slukker automatisk, når betingelserne for aktivering ikke længere er til stede. Med andre ord, **LEAK** forsvinder, når vandet har stået stille i en time, **BURST** forsvinder, når forbruget falder til normalt forbrug, **REVERSE** forsvinder, når vandet løber den rigtige vej, og **DRY** slukker, når måleren er vandfyldt. **TAMPER** vil dog forblive tændt, hvis der har været forsøg på snyd.

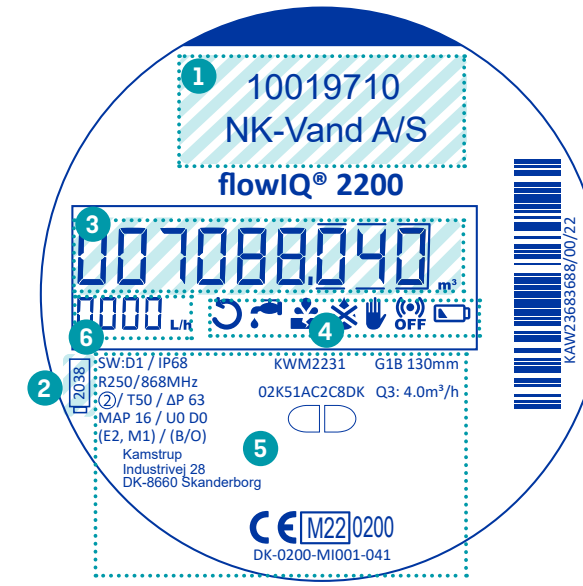
flowIQ® 2200 - KWM2210



flowIQ® 2200/3200 - KWM2230/3230



flowIQ® 2200 - KWM2231



- 1** Vandværkets ID / Serienummer¹⁾
- 2** Batteriets udløbsår
- 3** Akkumuleret vandforbrug
- 4** Infokoder
- 5** Tekniske informationer
- 6** Flowindikator

¹⁾ For flowIQ® 2200/3200 - KWM2230/3230 er placeringen af vandværkets ID/serienummer afhængig af modulvalget.

Brugervejledning

Dato: Tællerstand ved målerskifte:

flowIQ® 2200/3200 er en elektronisk vandmåler uden bevægelige dele. Måleren kræver ikke vedligehold og kan fjernaflæses af vandforsyningsgesellschaftet. Målerens display viser vandforbruget. De store cifre angiver kubikmeter vand, og de små cifre angiver liter. Den grafiske flowindikator er angivet i venstre side med 4 små cifre nederst på displayet, der angiver, om der løber vand gennem måleren. Når vandet står stille, tæller tallene ikke op.

Via en række infokoder nederst i displayet kan måleren også informere om usædvanlige forhold i vandforbruget. En aktiv infokode blinker med et af ikonerne: og . Koderne har følgende betydning:

Infokode	Betydning	Infokode	Betydning
	Vandet i måleren har ikke været stillestående uafbrudt i en time inden for de seneste 24 timer. Dette kan være et tegn på en utæt vandhane eller toiletciesterne eller indikere en lækage efter måleren.		Vandet løber den forkerte vej i måleren.
	Vandforbruget har været konstant højt i en halv time, hvilket tyder på et rørbrud nedstrøms for måleren.		RADIO OFF lyser. Måleren er stadig i transportmodus, og den indbyggede radiosender er slukket. Senderen tænder automatisk, når den første liter vand er løbet gennem måleren.
	Vandmåleren har været udsat for uautoriseret adgang – det vil sige forsøg på snyd. Dette er ensbetydende med, at måleren ikke længere er gyldig til afregningsformål.		RADIO OFF lyser konstant. Radioen er konstant slukket. Kan aktiveres via METERTOOL eller DataTool.
	Måleren er tør. I dette tilfælde måles der ingenting.		Symbolet vises, når den forventede tilbageværende kapacitet er 6 måneder (eller når spændingen falder under en angiven spænding).

Infokoderne og slukker automatisk, når betingelserne for aktiveringen ikke længere er til stede. Med andre ord, forsvinder, når vandet har stået stille i en time, forsvinder, når forbruget falder til normalt forbrug, forsvinder, når vandet løber den rigtige vej, og slukker, når måleren er vandfyldt. vil dog forblive tændt, hvis der har været forsøg på snyd.